



Zestawienie kolorystyki wg kodu NCS:

Kolor 1  ściany zewnętrzne, 0603-Y12R

Kolor 2  kominy, 0603-Y12R

Kolor 3  drewno w kolorze RAL 8017,

Kolor 4  rynny, rury spustowe, parapety zewnętrzne 1 piętra, obróbki blacharskie dachu, balustrady, konstrukcja stalowa daszków poliwęglanowych malowane proszkowo w kolorze brązowym RAL 8017

Skrzynki instalacyjne ze stali nierdzewnej w kolorze oryginalnym
Blachodachówka projektowanej części w kolorze oryginalnym, zbliżonym do istniejącej.
Płytki okładzinowe klinikerowe w kolorze żółtym, cieniowanym

Okna i drzwi: od zewnątrz - w kolorze drewnopodobnym (ciemny dąb), od wewnątrz w kolorze białym

Niniejsze opracowanie dokumentacji projektowej objęte jest ochroną zgodnie z ustawą z dnia 4 lutego 1994 o prawie autorskim i prawach pokrewnych z późn. zmianami.

JEDNOSTKA PROJEKTOWA:



NAZWA INWESTYCJI:

**TERMOMODERNIZACJA, PRZEBUDOWA I ROZBUDOWA
BUDYNKU MIEJSKIEJ BIBLIOTEKI PUBLICZNEJ
PRZY UL. 11 LISTOPADA 5A W ŁEBIE**

ADRES OBIEKTU BUDOWLANEGO:

UL. 11 LISTOPADA 5A, ŁEBA
działka nr 57/6, obręb 1, Łeba
GININA MIEJSKA ŁEBA, ul. Kościuski 90,
84-360 Łeba

INWESTOR:

GININA MIEJSKA ŁEBA, ul. Kościuski 90,
84-360 Łeba

PROJEKTANT:

mgr inż. arch. Mariusz Sawicki	BRANŻA/SPECJALNOŚĆ:	UPRAWNIENIA:	PODPIS:
mgr inż. arch. Joanna Kaszkowiak	architektoniczna	357/P/W/92	
mgr inż. arch. Joanna Kiedrowicz	architektoniczna		
mgr inż. arch. Joanna Kiedrowicz	architektoniczna		

mgr inż. arch. Joanna Kaszkowiak

mgr inż. arch. Joanna Kiedrowicz

mgr inż. arch. Joanna Kiedrowicz

mgr inż. arch. Jarosław Krawczyk

mgr inż. arch. Jarosław Krawczyk

mgr inż. arch. Jarosław Krawczyk

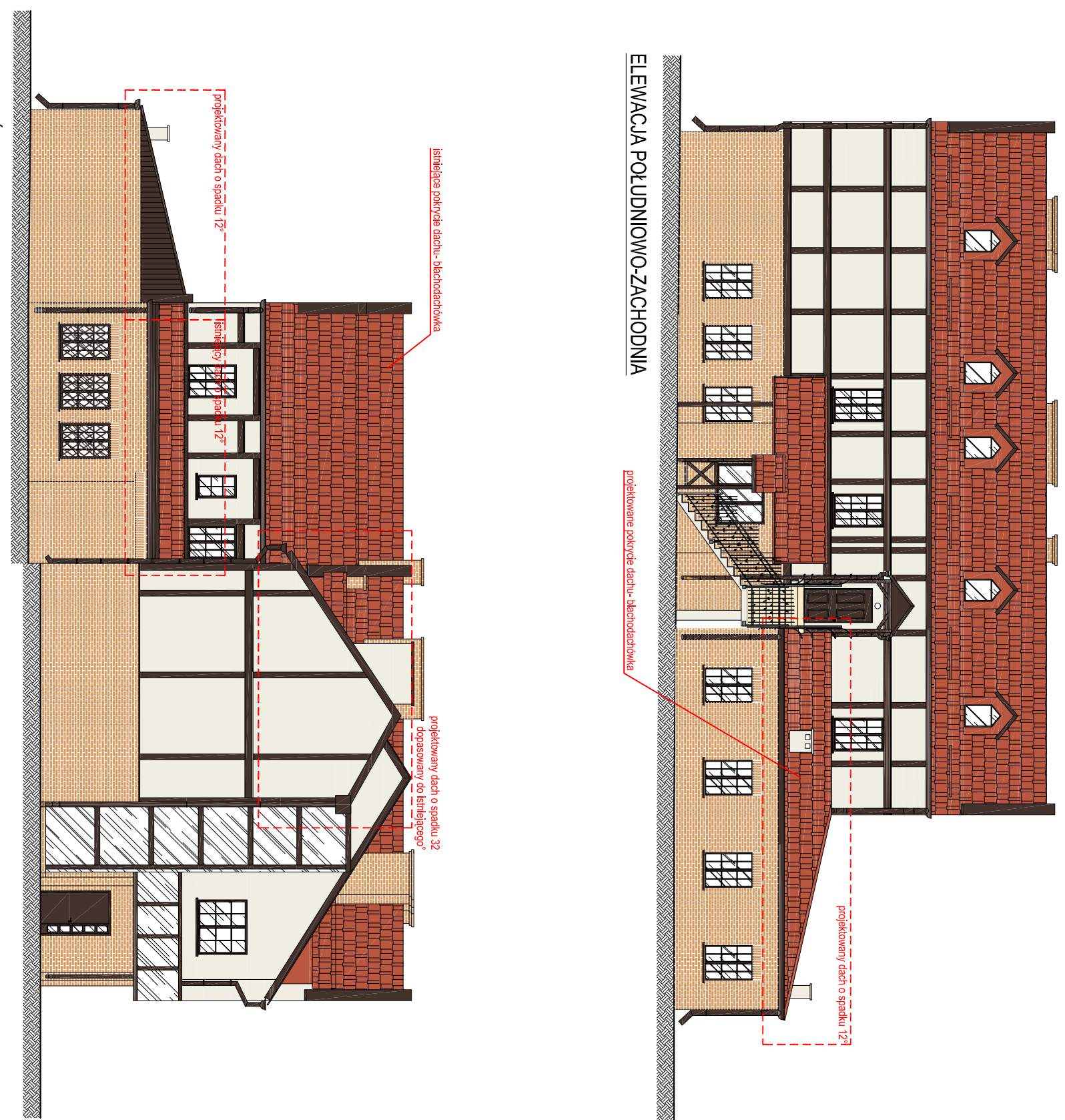
mgr inż. arch. Jarosław Krawczyk

mgr inż. arch. Jarosław Krawczyk

mgr inż. arch. Jarosław Krawczyk

mgr inż. arch. Jarosław Krawczyk

mgr inż. arch. Jarosław Krawczyk



ELEWACJA POŁUDNIOWO-ZACHODNIA

projektowane pokrycie dachu - blachodachówka

projektowany dach o spadku 12°

istniejące pokrycie dachu - blachodachówka

projektowany dach o spadku 32°
dopasowany do istniejącego

projektowany dach o spadku 12°

istniejący dach o spadku 12°

ELEWACJA POŁNOCNO-WSCHODNIA

UWAGA:

Kolory na rysunku mogą nie odzwierciedlać rzeczywistych barw.

Kolorystykę rozpatrywać łącznie z pozostałymi rysunkami.

TYTUŁ RYSUNKU:	SKALA:	NR RYS.:
KOLORYSTYKA ELEWACJI:	1:150	P.08
ELEWACJA POŁUDNIOWO-ZACHODNIA I POŁNOCNO-WSCHODNIA		