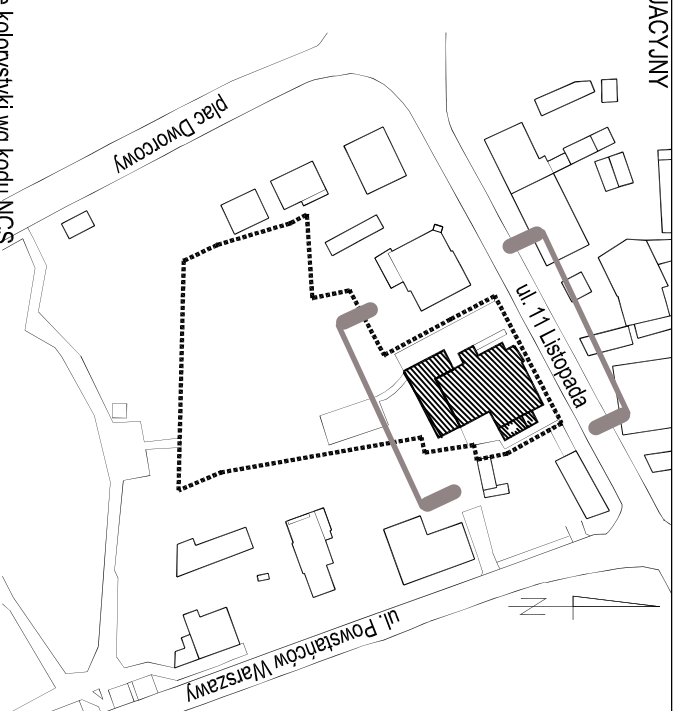


PLAN SYTUACYJNY



Zestawienie kolorystyki wg kodu NCS.

- Kolor 1  ściany zewnętrzne, 0603-Y12R
- Kolor 2  kominy, 0603-Y12R
- Kolor 3  drewno w kolorze RAL 8017,
- Kolor 4  rynn, rury spustowe, parapety zewnętrzne 1 piętra, obróbki blacharskie dachu, balustrady, konstrukcja stalowa daszków poliwęglanowych malowane proszkowo w kolorze brązowym RAL 8017

Skrzynki instalacyjne ze stali nierdzewnej w kolorze oryginalnym  
 Blachodachówka projektowanej części w kolorze oryginalnym, zbliżonym do istniejącej.  
 Płytki okładzinowe klinierowe w kolorze żółtym, cieniowanym  
 Okna i drzwi: od zewnętrz- w kolorze drewnopodobnym (ciemny dąb), od wewnętrz w kolorze białym

Niniejsze opracowanie dokumentacji projektowej objęte jest ochroną zgodnie z ustawą z dnia 4 lutego 1994 o prawie autorskim i prawach pokrewnych z późn. zmianami.

JEDNOSTKA PROJEKTOWA:



NAZWA INWESTYCJI:

**TERMODERNIZACJA, PRZEBUDOWA I ROZBUDOWA  
 BUDYNKU MIEJSKIEJ BIBLIOTEKI PUBLICZNEJ  
 PRZY UL. 11 LISTOPADA 5A W ŁEBIE**

ADRES OBIEKTU BUDOWLANEGO:

**UL. 11 LISTOPADA 5A, ŁEBA  
 działka nr 57/6, obręb 1, Łeba  
 GMINA MIEJSKA ŁEBA, ul. Kościuszki 90,  
 84-360 Łeba**

INWESTOR:

**GMINA MIEJSKA ŁEBA, ul. Kościuszki 90,  
 84-360 Łeba**

PROJEKTANT:

branżaspecjalność: UPRAWNIENIA: PODPIS:

mgr inż. arch. Mariusz Sawicki

budowlana/ architektoniczna 357/PW/92

mgr inż. arch. Joanna Kaszkowiał

budowlana/ architektoniczna

mgr inż. arch. Joanna Kiedrowicz

budowlana/ architektoniczna

SPRAWDZAJĄCY:

branżaspecjalność: UPRAWNIENIA: PODPIS:

mgr inż. arch. Jarosław Krawczyk

budowlana/ architektoniczna UAN-8386/64/90

PROJEKT BUDOWLANY

DATA: IX 2014

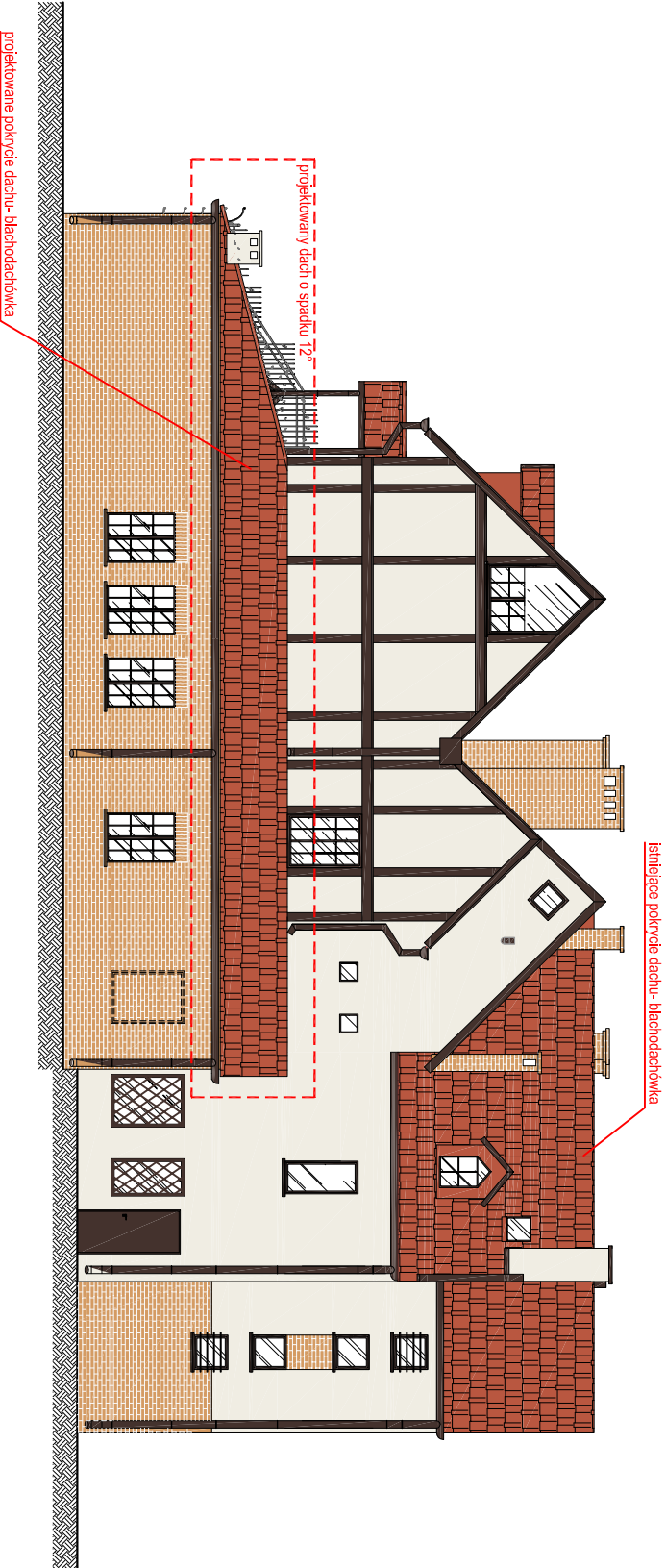
TYTUŁ RYSUNKU:

SKALA: NR RYS.:

KOLORYSTYKA ELEWACJI:

1:150 P.09

ELEWACJA POŁUDNIOWO-WSCHODNIA



ELEWACJA PÓŁNOCNO-ZACHODNIA

UWAGA:

Kolory na rysunku mogą nie odzwierciedlać rzeczywistych barw.  
 Kolorystykę rozpatrywać łącznie z pozostałymi rysunkami.